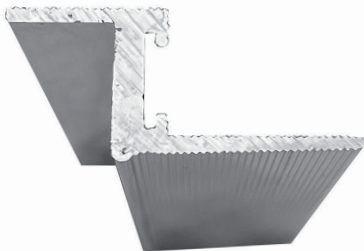


ZETA



<p>14,3 33</p> <p>misure in mm mesures en mm</p>	Cod. Przeta (lung. ml 2,80)
	Pezzi per confezione 30
	Confezione ml 84,00
	Kg per confezione 21,20
	Code Przeta (Longueur ml 2,80)
	Pièces par lot 30
	Lot ml 84,00
Kg per lot 21,20	

PEZZI SPECIALI ZETA

PIÈCES SPÉCIALES ZETA

Lunghezza luce 10/15 cm circa per lato.

Longuer lumière 10/15 cm environ par côté.

CODICE / CODE

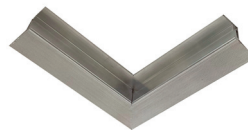
DESCRIZIONE / DESCRIPTION

pzangprzeta

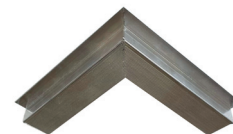
pezzo speciale angolo / pièce spéciale zeta

pzspiprzeta

pezzo speciale spigolo / pièce spéciale zeta



ANGOLO / ANGLE



SPIGOLO / BORD

ACCESSORI ZETA

ACCESSOIRES ZETA



LINGUETTE
LANGUETTES



CODICE / CODE

DESCRIZIONE / DESCRIPTION

PZ. PER CONFEZIONE PIÈCES PAR LOT

KG PER CONFEZIONE KG PAR LOT

Ling6-50al

linguette per giunti / languettes pour joints

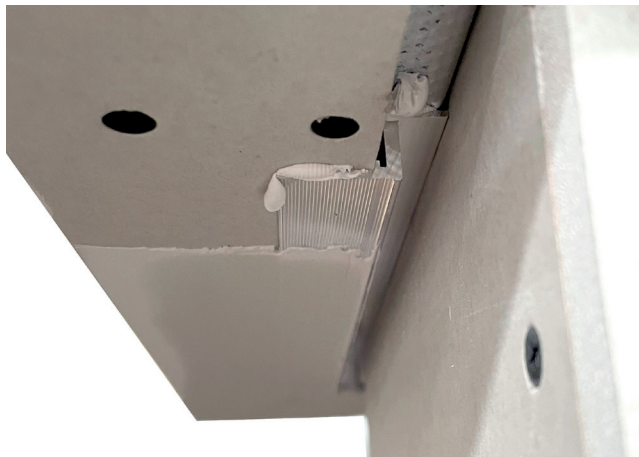
50

0,08

FASE APPLICATIVA / PHASE D'APPLICATION

Applicare il sigillante verniciabile tipo SP101 / Appliquer le mastic peintable type SP101

ZETA



Consigliamo di procedere alla prima passata con lo stucco tipo P95 o UNIFLOT oppure stucchi simili e alle successive passate con un qualsiasi stucco purché sia a presa per cartongesso. Per il PARABORDO LED suggeriamo di rinforzarlo con il nastro in fibra di vetro al primo passaggio di stucco in quanto con il montaggio dell'impianto elettrico si potrebbero creare delle lesioni alla stuccatura.

Nous conseillons d'effectuer la première couche avec le mastic type P95 ou UNIFLOT ou des mastics similaires et les couches successives avec n'importe quel mastic pourvu qu'il soit adapté pour placoplâtre. Pour le PARABORDO LED nous suggérons de le renforcer avec de la bande en fibre de verre à la première couche de mastic car avec le montage de l'installation électrique on pourrait créer des dommages au jointoiment.