

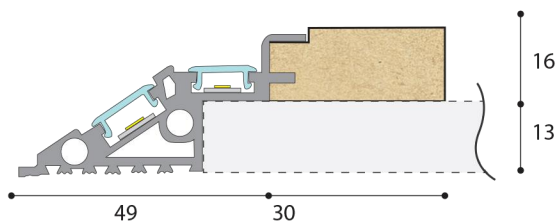
SMART S6

Profilo in MDF idrofugo e alluminio a luce indiretta, progettato per essere applicato come parabordo di una lastra in un controsoffitto in cartongesso, con copertura opale diffondente, in cui alloggiare il led.

Waterproof MDF and aluminum profile with indirect light, designed to be a fender of a slab in the plasterboard false ceiling, with opal diffuser, in which to house the led.

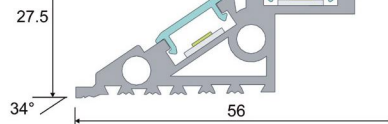


misure in mm
measurements in mm



Cod. s6id30 (lung. ml 1,85)	Cod. s6id30 (Profiles length ml 1,85)
Pezzi per confezione 6	Pieces per package 6
Confezione ml 11,10	Packaging ml 11,10
Kg per confezione 13	Kg per package 13
Cod. s6id30280 (lung. ml 2,80)	Cod. s6id30280 (Profiles length ml 2,80)
Pezzi per confezione 6	Pieces per package 6
Confezione ml 11,10	Packaging ml 11,10
Kg per confezione 19,70	Kg per package 19,70

MAX 21 W



Componente LINEA SMART
LINEA SMART component

Dissipatore di calore per led / Led heat-sink

▼ IMPORTANTE ! IMPORTANT!

Supporto in alluminio per LED massimo **21 W / ml**, progettato per garantire la temperatura del LED al di sotto dei 40°C in un ambiente con temperatura non superiori ai 20 °C.

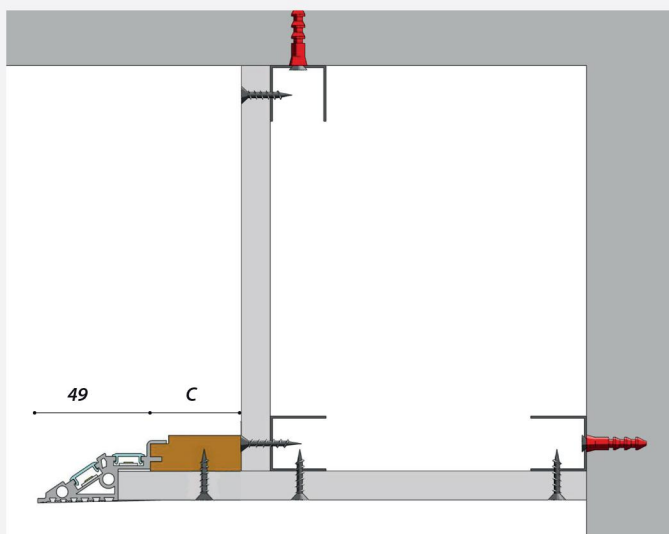
Aluminum support for LED maximum **21W / ml** designed to guarantee the LED temperature below 40 °C in an environment with a temperature not exceeding 20 °C.

Tutta la linea è rifinita con un fondo monocomponente all'acqua di colore bianco nella parte interna.
The whole line is finished with a white one-component water-based bottom on the inside.

Possibilità di richiesta profilo personalizzato fuori standard.
Possibility of out-of-standard custom profile request.

INSERIRE MISURE / INSERT MEASURES

Lunghezza / Length <u>1850 mm</u> <input type="checkbox"/>	Lunghezza / Length <u>2800 mm</u> <input type="checkbox"/>
A _____ mm	A _____ mm
B _____ mm	B _____ mm
C ≥ 30 _____ mm	C ≥ 30 _____ mm
D _____ mm	D _____ mm
E _____ mm	E _____ mm
F _____ mm	F _____ mm
INDICARE QUANTITÀ / INDICATE QUANTITY	
Pezzi / Pieces _____	Pezzi / Pieces _____



Led opzionale
Optional led

SMART S6

Supporti in metallo per corpi illuminanti con ancoraggio magnetica
Supports of metal, for light fixtures with magnetic anchorage

Profilo in alluminio
Aluminum profile

Gesso rivestito
Plasterboard
12,5 mm

Stucco a presa rinforzato con carta microforata
Reinforced filler with perforated paper

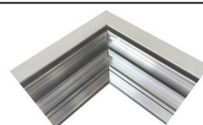
Vite per gesso rivestito
Screws for plasterboard

PEZZI SPECIALI E LAVORAZIONI SMART S6 spazio luce 30 cm

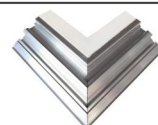
Lunghezza luce 22/25 cm circa per lato.

SPECIAL PIECES AND CUSTOMIZATION SMART S6 light space 30 cm

Light lenght about 22/25 cm per side.



ANGOLO / ANGLE



SPIGOLO / CORNER



SOFFITTO PARETE
CEILING WALL ANGLE



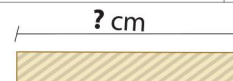
SOFFITTO VELETTA
CEILING RIB



TAGLIO A 45° CHIUSO
45° CLOSED CUT



TAGLIO A 45° APERTO
45° OPENED CUT



TAGLIO LINEARE
LINEAR CUT

CODICE / CODE

DESCRIZIONE / DESCRIPTION

pzang30s6

pezzo speciale angolo s6 30 mm / special piece angle s6 30 mm

pzspi30s6

pezzo speciale spigolo s6 30 mm / special piece corner s6 30 mm

pzsofpar30s6

pezzo speciale soffitto parete s6 30 mm / special piece ceiling wall angle s6 30 mm

pzsofvel30s6

pezzo speciale soffitto vettura s6 30 mm / special piece ceiling rib s6 30 mm

taglio45smart

taglio a 45° per linea smart / 45° cut for linea smart

tagliolinearesm

taglio lineare per linea smart / linear cut for linea smart

PROFILO COPERTURA LED OPALE DIFFONDEnte PER LA LINEA SMART OPAL DIFFUSER LED PROFILE FOR LINEA SMART



PEZZI / PIECES

CODICE / CODE

LUNGHEZZA PROFILO
PROFILE LENGTH

PZ. PER CONFEZIONE
PIECES PER PACKAGE

KG PER CONFEZIONE
KG PER PACKAGE

ML PER CONFEZIONE
ML PER PACKAGE

pcl014.00185

1,85

30

1,60

55,50

pcl014.00280

2,80

30

2,52

84,00

SUPPORTO IN METALLO / METAL SUPPORT

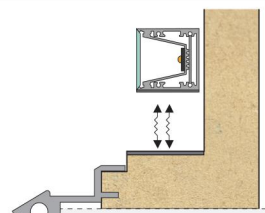
Per ancorare corpi illuminanti muniti di magneti larghezza massima 30 mm.
To attach illuminant bodies equipped with magnet maximum width 30 mm.

CODICE / CODE

LUNGHEZZA PROFILO
PROFILE LENGTH

supmet30

-



Accessori per SMART S6 / SMART S6 accessories

SILICONE POLIURETANICO VERNICIABILE PAINTABLE POLYURETHANE SILICONE



SILICONE POLIURETANICO PER L'INCOLLAGGIO DEI PROFILI
Applicabile a tutta la gamma dei nostri prodotti tranne che per il listello flessibile.

POLYURETHANE SILICONE TO GLUE PROFILES
Applicable to the whole range of our products except for the "listello flessibile".

CODICE / CODE

DESCRIZIONE / DESCRIPTION

PZ. PER CONFEZIONE
PIECES PER PACKAGE

KG PER PEZZO
KG PER PIECE

KG PER CONFEZIONE
KG PER PACKAGE

silic.polSP101bia

silicone poliuretano verniciabile sp101 bia /
paintable polyurethane silicone sp101 bia

25

0,45

11,25

CARTA MICROFORATA MICRO-PERFORATED PAPER



CARTA MICROFORATA PER STUCCARE TRA GESSO
RIVESTITO E PROFILI CANALETTO SMART.

MICRO-PERFORATED PAPER TO PLASTER
BETWEEN PLASTERBOARD AND CANALETTO
SMART PROFILES.

CODICE / CODE

DESCRIZIONE / DESCRIPTION

PZ. PER CONFEZIONE
PIECES PER PACKAGE

KG PER PEZZO
KG PER PIECE

KG PER CONFEZIONE
KG PER PACKAGE

cartm25kurt

carta microforata kurt 25m / micro-perforated paper kurt 25m

20

0,21

4,20

cartm75kurt

carta microforata kurt 75m / micro-perforated paper kurt 75m

20

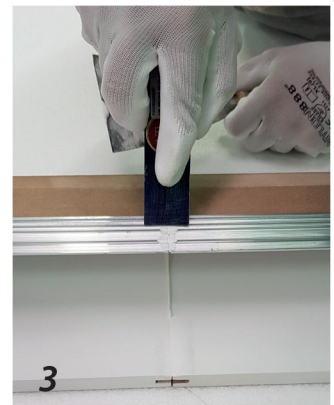
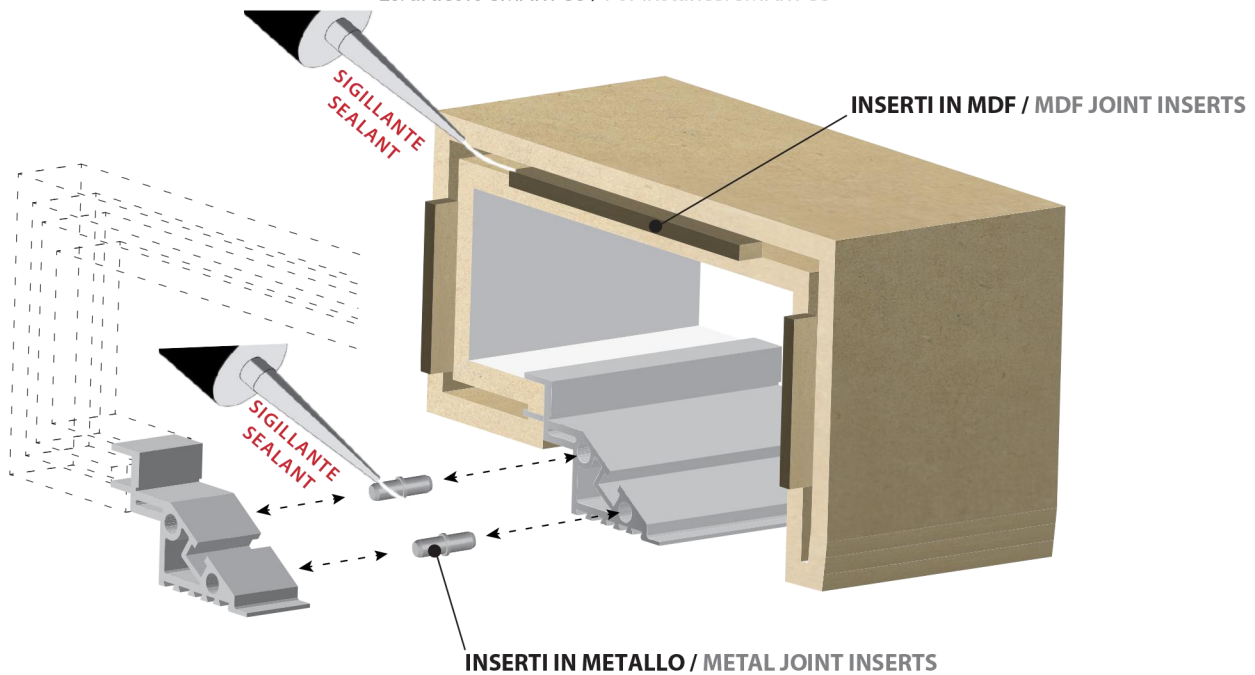
0,57

11,40

FASE APPLICATIVA / APPLICATION PHASE

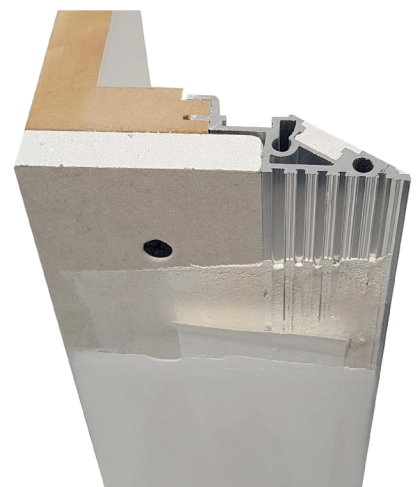
Giunto lineare LINEA SMART / LINEA SMART linear joint

Es: articolo SMART S3 / For instance: SMART S3



N.B. Per tutta la LINEA SMART gli inserti per giunti sono compresi nelle confezioni.
PLEASE NOTE: For the entire LINEA SMART, joint inserts are included in the packages.

Stuccatura SMART S5 / S6 per soluzione profilo in alluminio a vista SMART S5 / S6 stucco work for visible aluminum profile solution



Carteggiare il profilo in alluminio e riempirlo con stucco a presa per cartongesso, come ad esempio il P95.
Sand the aluminum profile and fill it with stucco for plasterboard, such as the P95.

Procedere con la stuccatura della LINEA SMART.
Proceed with the stucco work of the LINEA SMART.

Stuccatura LINEA SMART / LINEA SMART stucco work

Es: articolo SMART S4 / For instance: SMART S4

OPZIONE 1 / OPTION 1

1. Stucco come P95 o UNIFLOTT.
Filler P95, UNIFLOTT or similar.

2. CARTA MICROFORATA KURT
affogata con colla per bordure.
MICRO-PERFORATED PAPER KURT
drowned with glue for borders.

3. STUCCO A PRESA per cartongesso.
Plasterboard FILLER

4. FINITURA per opere in cartongesso.
FINISHING for plasterboard works.

OPZIONE 2 / OPTION 2

1. Stucco come P95 o UNIFLOTT.
Filler P95, UNIFLOTT or similar.

2. NASTRO IN FIBRA DI VETRO
affogato con colla per bordure.
FIBERGLASS TAPE
drowned with glue for borders.

3. STUCCO A PRESA per cartongesso.
Plasterboard FILLER

4. FINITURA per opere in cartongesso.
FINISHING for plasterboard works.

Affogare la carta microforata con una passata di stucco tipo P95 e attendere che asciughi, successivamente procedere alla seconda e terza passata con qualsiasi stucco purché sia a presa per cartongesso rispettando i tempi di essiccazione.

Drown the micro-perforated paper with a putty pass using the putty P95 or similar and wait for it to dry, then proceed to the second and third pass with any putty as long as it is a plasterboard socket respecting the drying times.