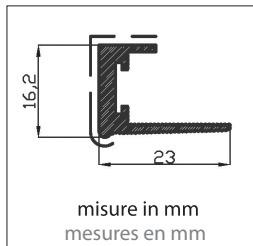
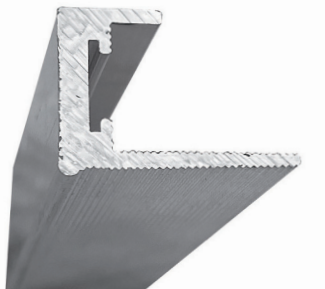


PARABORDO



Cod. Parabordo (lung. ml 2,80)
Pezzi per confezione 30
Confezione ml 84,00
Kg per confezione 22,00
Code Parabordo (Longueur ml 2,80)
Pièces par lot 30
Lot ml 84,00
Kg per lot 22,00

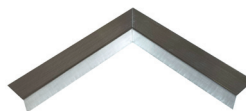
PEZZI SPECIALI PARABORDO

PIÈCES SPÉCIALES PARABORDO

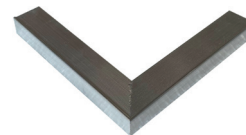
Lunghezza luce 10/15 cm circa per lato.

Longuer lumière 10/15 cm environ par côté.

CODICE / CODE	DESCRIZIONE / DESCRIPTION
pzangparab	pezzo speciale angolo / pièce spéciale angle parabordo
pzspiparab	pezzo speciale spigolo / pièce spéciale bord parabordo



ANGOLO / ANGLE



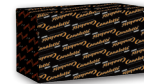
SPIGOLO / BORD

ACCESSORI PARABORDO

ACCESSOIRES PARABORDO



LINGUETTE
LANGUETTES



CODICE / CODE	DESCRIZIONE / DESCRIPTION	PZ. PER CONFEZIONE PIÈCES PAR LOT	KG PER CONFEZIONE KG PAR LOT
Ling6-50al	linguette per giunti / languettes pour joints	50	0,08

FASE APPLICATIVA / PHASE D'APPLICATION

Applicare il sigillante verniciabile tipo SP101 / Appliquer le mastic peintable type SP101

PARABORDO



Consigliamo di procedere alla prima passata con lo stucco tipo P95 o UNIFLOT oppure stucchi simili e alle successive passate con un qualsiasi stucco purché sia a presa per cartongesso. Per il PARABORDO LED suggeriamo di rinforzarlo con il nastro in fibra di vetro al primo passaggio di stucco in quanto con il montaggio dell'impianto elettrico si potrebbero creare delle lesioni alla stuccatura.

Nous conseillons d'effectuer la première couche avec le mastic type P95 ou UNIFLOT ou des mastics similaires et les couches successives avec n'importe quel mastic pourvu qu'il soit adapté pour placoplâtre. Pour le PARABORDO LED nous suggérons de le renforcer avec de la bande en fibre de verre à la première couche de mastic car avec le montage de l'installation électrique on pourrait créer des dommages au jointoiment.