



## MONOLAstra SMALL

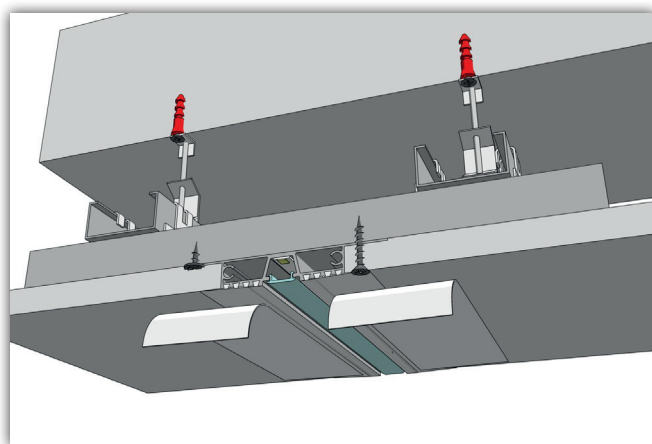
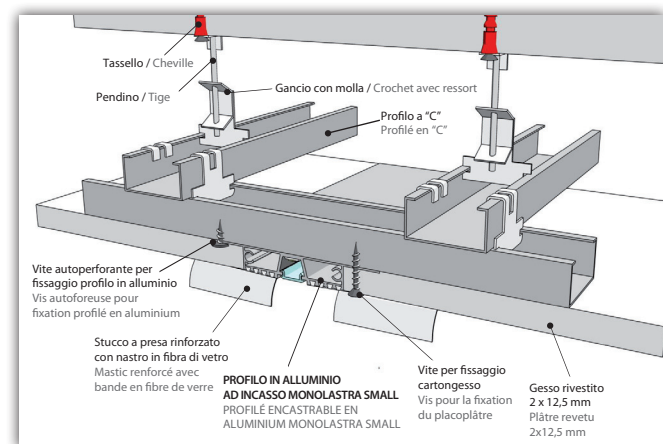
**Profilo in alluminio ad incasso a luce diretta, per controsoffitti e pareti in cartongesso, con copertura opale diffondente e schermatura per stuccatura, in cui alloggiare il led.**

**Profilé en aluminium encastrable à lumière directe, pour faux plafonds et murs de placoplâtre, avec un couvercle opale diffusant et blindage pour jointoiment, dans lequel loger la led.**



© Home Pitturazioni di Domenico Carlucci

<p>80 12,5 11,4 15 misure in mm mesures en mm</p>	<b>Cod. princ15mlsmop185</b> (lung. ml 1,85)	Code <b>princ15mlsmop185</b> (Long. ml 1,85)
	Pezzi per confezione 8	Pièces par lot 8
	Confezione ml 14,80	Lot ml 14,80
	Kg per confezione 12,70	Kg par lot 12,70
	<b>Cod. princ15mlsmop280</b> (lung. ml 2,80)	Code <b>princ15mlsmop280</b> (Long. ml 2,80)
	Pezzi per confezione 6	Pièces par lot 6
	Confezione ml 16,80	Lot ml 16,80
	Kg per confezione 14,50	Kg par lot 14,50



### ▼ **IMPORTANTE! / IMPORTANT!**

Supporto in alluminio per LED massimo **21 W / ml**, progettato per garantire la temperatura del LED al di sotto dei 40°C in un ambiente con temperatura non superiori ai 20 °C.

Support en aluminium pour LED 21 W / ml maximum, conçu pour garantir la température de la LED en dessous de 40 °C dans un environnement avec une température ne dépassant pas 20 °C .

**PEZZI SPECIALI / PIÈCES SPÉCIALES MONOLAstra SMALL**

Lunghezza luce 12 cm circa per lato, ogni pezzo comprende la schermatura per la stuccatura inclusa la copertura opale diffondente.

Longueur lumière 12 cm environ par côté, chaque pièce comprend le blindage pour le jointoiment à l'exclusion de la couverture opale diffusante.



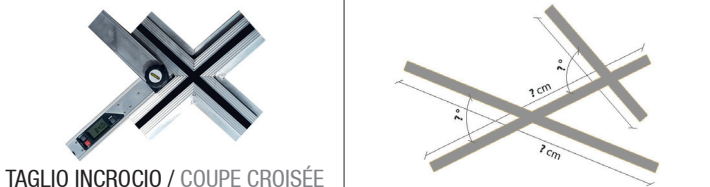
CODICE / CODE	DESCRIZIONE / DESCRIPTION	PZ. PER CONFEZIONE / PIÈCES PAR LOT	KG PER CONFEZIONE / KG PAR LOT
pzL15mlsm	pezzo speciale L / pièce spéciale L monolastra small	14	2,50
pz+15mlsm	pezzo speciale + / pièce spéciale + monolastra small	6	2,10
pzT15mlsm	pezzo speciale T / pièce spéciale T monolastra small	8	2,10
pzang15mlsm	pezzo speciale ANG / pièce spéciale ANGLE monolastra small	12	2,20
pzspi15mlsm	pezzo speciale SPI / pièce spéciale BORD monolastra small	12	2,20

**TAGLIO INCROCIO PERSONALIZZATO MONOLAstra SMALL**

Lunghezza luce 22 cm circa per lato, ogni pezzo comprende la schermatura per la stuccatura esclusa la copertura opale diffondente.

**COUPE CROISÉE PERSONNALISÉE MONOLAstra SMALL**

Longueur lumière 22 cm environ par côté, chaque pièce comprend le blindage pour le jointoiment à l'exclusion de la couverture opale diffusante.



CODICE / CODE	DESCRIZIONE / DESCRIPTION	PZ. PER CONFEZIONE / PIÈCES PAR LOT	KG PER CONFEZIONE / KG PAR LOT
taglioinc15mlsm	taglio incrocio / coupe croisée monolastra small	–	–

**PROFILO COPERTURA LED OPALE DIFFONDENTE O ANTRACITE****PER LINEA ALLUMINIO / PROFILÉ COUVERCLE LED OPALE****DIFFUSANT OU ANTHRACITE POUR GAMME ALLUMINIO**

CODICE / CODE	LUNGHEZZA PROFILO LONGUEUR PROFILÉ	PZ. PER CONFEZIONE PIÈCES PAR LOT	KG PER CONFEZIONE KG PAR LOT	ML PER CONFEZIONE ML PAR LOT
pcl014.00185	1,85	30	1,60	55,50
pcl014.00185	1,85	30	1,60	55,50
pcl014.00280	2,80	30	2,52	84,00
pcl014.00280	2,80	30	2,52	84,00
pcl014.00100	100,00	–	3,80	100,00
pcl014.00100	100,00	–	3,80	100,00

**INSERTI PROFILI AD INCASSO****INSERTS PROFILÉS ENCASTRABLES**

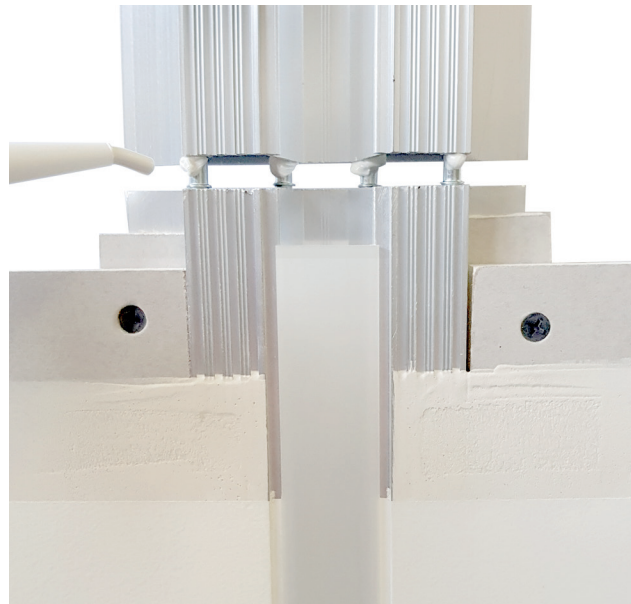
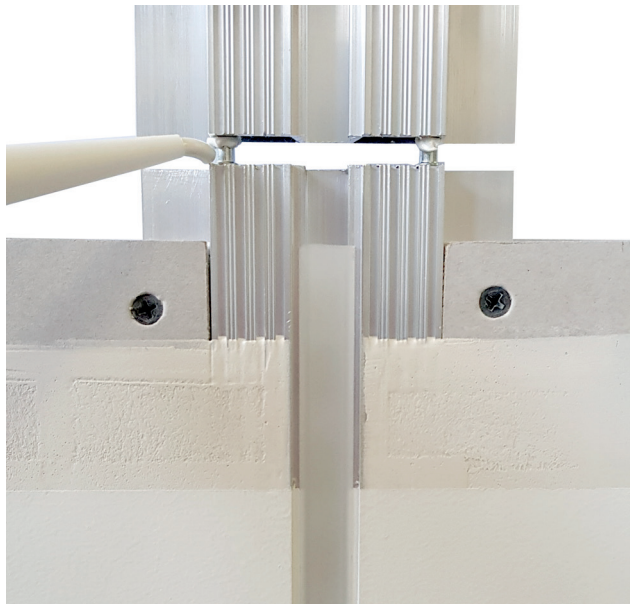
CODICE / CODE	DESCRIZIONE / DESCRIPTION	PZ. PER CONFEZIONE PIÈCES PAR LOT	KG PER CONFEZIONE KG PAR LOT
ingsiu5-100ac	inserti per giunti in metallo / inserts pour joints en métal	100	0,25

**TAPPO TERMINALE / CAPUCHON D'EXTRÉMITÉ**

CODICE / CODE	DESCRIZIONE / DESCRIPTION	PZ. PER CONFEZIONE PIÈCES PAR LOT	KG PER CONFEZIONE KG PAR LOT
TAP6011MLSM	tappo terminale mm 60x11 per monolastra small / capuchon d'extrémité mm 60x11 pour monolastra small	8	0,07

## *Giunto Lineare / Joint linéaire*

Applicare il sigillante verniciabile tipo SP101 / Appliquer le mastic peintable type SP101



**APPLICAZIONE TAPPO TERMINALE PROFILO MONOLAISTRA \***  
**APPLICATION CAPUCHON D'EXTRÉMITÉ PROFILÉ MONOLAISTRA \***



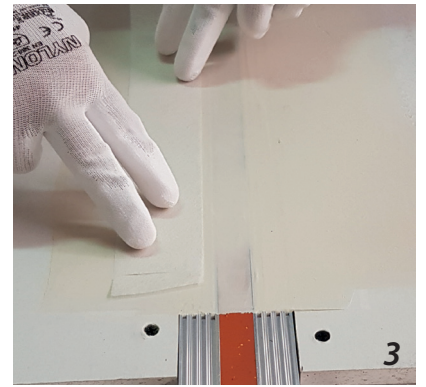
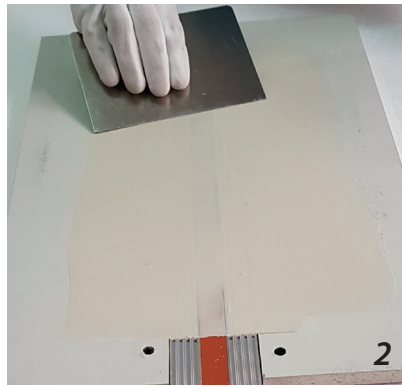
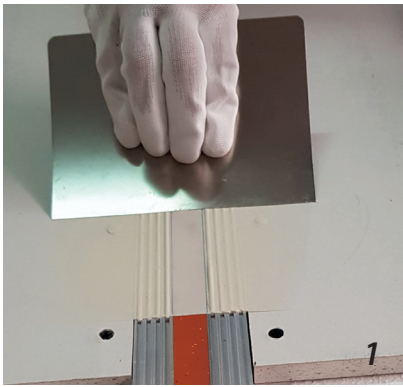
\* Apporre interamente il tappo e in seguito staccare la parte eccessiva.  
 \*Apporter entièrement le capuchon et détacher ensuite l'excédent.

**APPLICAZIONE TAPPO TERMINALE PROFILO DOPPIAALTRA**  
**APPLICATION CAPUCHON D'EXTRÉMITÉ PROFILÉ DOPPIAALTRA**



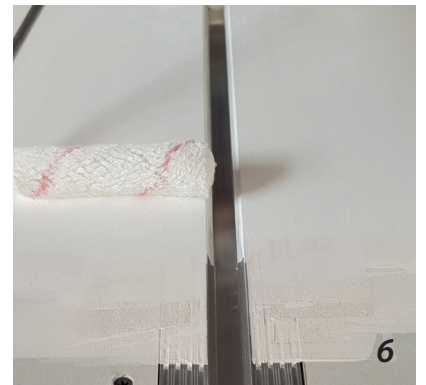
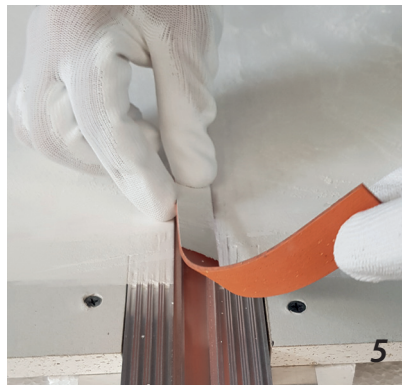
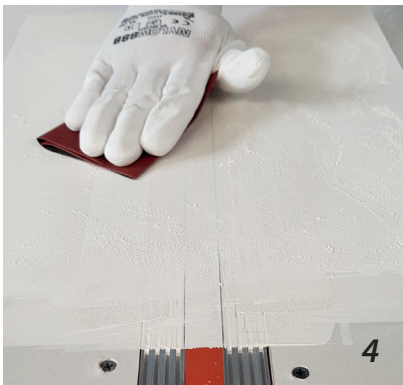
**Stuccatura LINEA ALLUMINIO / Jointoiment LINEA ALLUMINIO**

Es articolo: MONOLAISTRA / Exemple: MONOLAISTRA



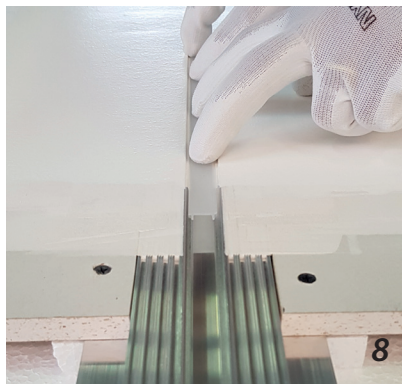
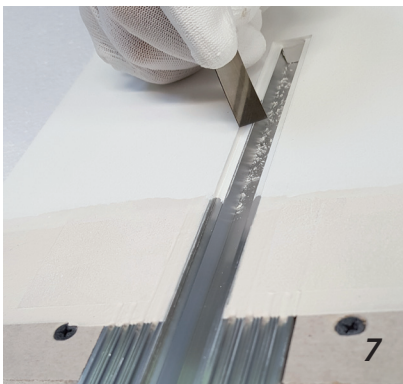
Affogare il nastro in fibra di vetro con una passata di stucco tipo P95, attendere che asciughi per poi procedere alla seconda e terza passata con qualsiasi stucco purché sia a presa per cartongesso rispettando i tempi di essicazione.

Noyer la bande en fibre de verre avec une couche de mastic de type P95, attendre qu'il sèche, puis procéder à la deuxième et troisième couche avec n'importe quel mastic pourvu qu'il soit adapté pour placoplâtre en respectant les temps de séchage.



Carteggiare la superficie, rimuovere la schermatura in PVC e procedere con la tinteggiatura.

Poncer la surface, enlever le blindage en PVC et procéder à la peinture.



Ripulire la vernice eccedente e applicare la copertura opale diffonfente.

Nettoyer l'excès de peinture et appliquer la couverture opale diffusante